



Gelato  
**Pizzi**®  
EIS MANUFAKTUR  
Hagen a.T.W.



EISMANUFAKTUR



**Gelato**  
**Rizzi**<sup>®</sup>  
**EIS MANUFAKTUR**

**seit 1973**

**Unser handgemachtes Speiseeis wird täglich frisch in unserer eigenen EISMANUFAKTUR aus sorgfältig ausgewählten und ausschließlich natürlichen Rohstoffe hergestellt.**



*Rizzi Eismanufaktur  
Geschenken hier erhältlich!*

*Rizzi Box oder Eisorte ein Eisgenuss für  
ihren Besonderen Anlass.*



*Wir haben die Lösung für Ihr Events  
Besuchen Sie uns auf unsere internet Seite  
oder fragen Sie uns persönlich in Eiscafe*





# Eisorten

## Milcheis

Vanille <sup>A,B</sup>  
 Stracciatella <sup>A</sup>  
 Schokolade <sup>A</sup>  
 Nuss <sup>A,D2</sup>  
 Joghurt <sup>A</sup>

Mascarpone <sup>A</sup>  
 Cheese Cake <sup>A,C1</sup>  
 Amarena <sup>1,A</sup>  
 Cappuccino <sup>9,A</sup>  
 Malaga <sup>16,A</sup>

Rocher <sup>A,C1,D2</sup>  
 Cookies <sup>A,B,C1</sup>  
 Crème brûlée <sup>A</sup>  
 Pistazien <sup>A,D4</sup> + 0,30 €

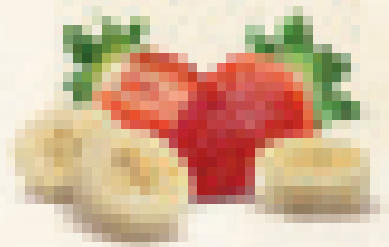
## Fruchteis

Vegan und Laktosefrei



Erdbeer  
 Zitrone  
 Mango

Himbeer  
 Banane




Unser Eis wird täglich frisch hergestellt.  
 Aus Regionaler Milch vom Hof Große-Kintrup.  
 Unser Sortiment variieren wir mit wechselnden Neuheiten!



\*) Hinweis für Allergiker: A-Milch-Laktose; B-Eier; C-Gluten: 1-Weizen, 3-Roggen, 5-Gerste; D-Schalenfrüchte: 1-Mandeln, 2-Haselnüsse, 3-Walnüsse, 4-Pistazien; E-Erdnüsse; F-Soja; G-Schwefeldioxid und Sulfite.  
 Zugabe Waffeln A,C1,C3,C5,F  
 Für mehr Informationen fragen Sie uns. Die Zusatzstoffe finden Sie auf der letzten Seite.

## Eisportionen Extras

1 Kugel € 2,50  
 2 Kugeln € 3,80  
 3 Kugeln € 5,70  
 4 Kugeln € 7,60  
 5 Kugeln € 9,50  
 6 Kugeln € 11,40

Portion Sahne <sup>A</sup> € 1,50  
 Portion hausgem. Soße  € 2,30  
 Portion Likör <sup>16</sup> € 1,50  
 Streusel Weiss <sup>A</sup> € 1,00  
 Bunte Streusel <sup>1</sup> € 0,50  
 Portion Amarena Kirschen <sup>1</sup> € 2,50  
 Portion frische Erdbeeren € 2,50  
 Portion Nüsse <sup>D2</sup> € 2,50  
 Hausgem. Nusskrokant <sup>D2</sup> € 2,50  
 Änderung der Eisorten im Eisbechern € 1,00

Gemischtes Eis bestehend max 3 Sorten

### Unser Tipp!

06. *Rizz's Premium Teller*  
 3 Kugeln Premium Eis\* nach Wahl,  
 mit extra variegato und Sahne <sup>A</sup>  
 € 8,50





# 'S KINDER TELLER

## *Spaghetti Kinder*

Vanilleeis\*, Sahne<sup>A</sup>, Smarties<sup>1,11,A</sup>,  
hausgem. Erdbeersoße  
€ 5,50



## *Spaghetti Riegel*

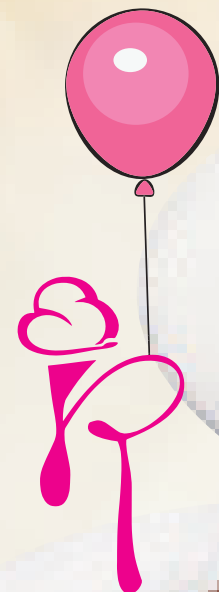
Milcheis\*, Sahne<sup>A</sup>,  
Schokoriegel<sup>18,A,F</sup>, Schokosoße  
€ 5,50



## **Unser Tipp!**

### *Peppa Pig*

Milcheis\*, Sahne<sup>A</sup>,  
Smarties<sup>1,11,A</sup>, Marshmallow<sup>B</sup>  
€ 5,50

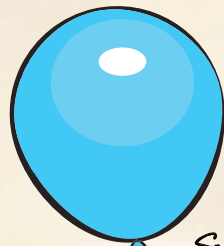


*Pinocchio*

Milcheis\*, Sahne<sup>A</sup>,  
Smarties<sup>1,11,A</sup>  
€ 5,50



*Mickey Maus*  
Milcheis\*, Sahne<sup>A</sup>,  
Smarties<sup>1,11,A</sup>  
€ 5,50



*Schneemann*  
Milcheis\*, Sahne<sup>A</sup>,  
Smarties<sup>1,11,A</sup>  
€ 5,50



# Rizzi's Fruchtigen



**Rizzi's Hausbecher**  
Gem. Eis\*, Sahne<sup>A</sup>,  
frische Früchte der Saison,  
hausgem. Fruchtsoße  
€ 12,00

Rizzi's Hausbecher

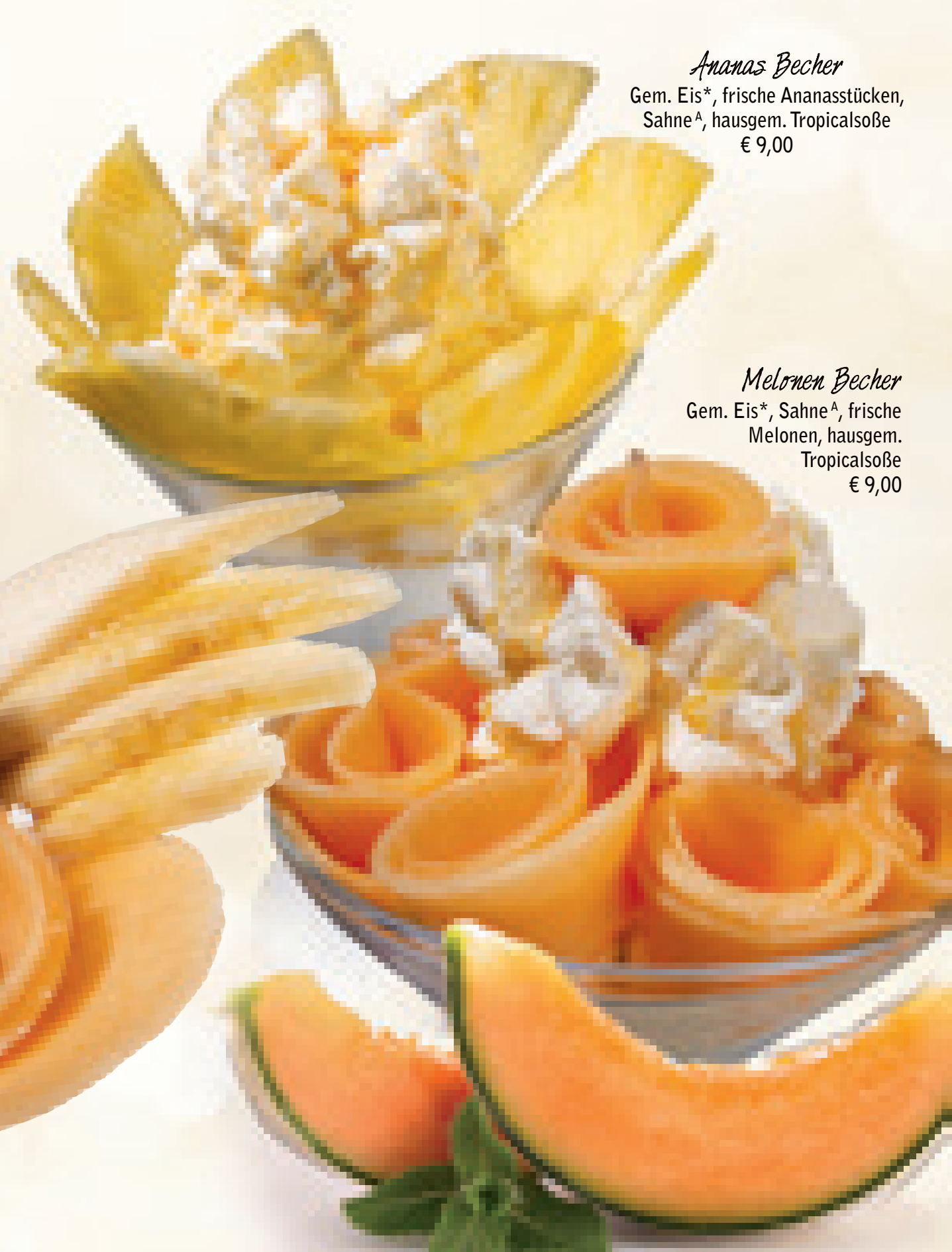


### *Ananas Becher*

Gem. Eis\*, frische Ananasstücken,  
Sahne<sup>A</sup>, hausgem. Tropicalsoße  
€ 9,00

### *Melonen Becher*

Gem. Eis\*, Sahne<sup>A</sup>, frische  
Melonen, hausgem.  
Tropicalsoße  
€ 9,00



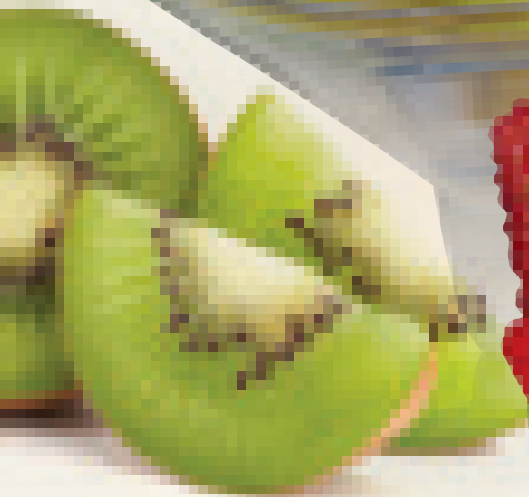
### *Frucht Becher*

Gem. Eis\*, Sahne<sup>A</sup>, frische Früchte,  
Amarensaße<sup>1</sup>  
€ 9,50



### *Kiwi Becher*

Gem. Eis\*, Sahne<sup>A</sup>,  
frische Kiwifrucht,  
hausgem. Kiwisoße  
€ 8,50



### *Italia Becher*

Gem. Eis\*, Sahne<sup>A</sup>, Erdbeer-,  
Banane- und Kiwischeiben,  
hausgem. Kiwi- und Erdbeersoße  
€ 9,50



### *Erdbeer-Banane Becher*

Gem. Eis\*, Sahne<sup>A</sup>,  
Bananescheiben, Erdbeeren,  
hausgem. Erdbeersoße  
€ 9,00



### *Erdbeer-Kiwi Becher*

Gem. Eis\*, Sahne<sup>A</sup>, frische Kiwi,  
Erdbeeren, hausgem. Kiwisoße  
€ 9,00



### *Erdbeer Becher*

Vanille-\* u. Erdbeereis\*, Sahne<sup>A</sup>,  
frische Erdbeeren, hausgem.  
Erdbeersoße  
€ 8,50



*Rote Grütze Becher*

Vanille-\* u. Milcheis\*, Sahne<sup>A</sup>,  
hausgem. rote Grütze  
€ 8,50

*Amarena Becher*

Milcheis\*, Sahne<sup>A</sup>,  
Amarena Kirschen<sup>1</sup>  
aus Piemont  
€ 8,00

*mit Eierlikör*<sup>1,16,B</sup>

€ 9,00

*Heidelbeer Becher*

Gem. Eis\*, Sahne<sup>A</sup>,  
frische Heidelbeeren,  
hausgem. Heidelbeersoße  
€ 8,50

*Himbeer Becher*

Vanille\*- u. Himbeereis,  
Sahne<sup>A</sup>, frische Himbeeren,  
hausgem. Himbeersoße  
€ 8,50



*Waldfrüchte Becher*

Vanille-\* u. Gem. Eis\*,  
Sahne<sup>A</sup>, frische Waldfrüchten,  
hausgem. Waldfruchtsoße  
€ 9,50

## *Banana Split Classica*

Milcheis\*, Sahne<sup>A</sup>, Banane, Amarena  
Kirschen<sup>1</sup> aus Piemont, Amarenasoße<sup>1</sup>  
€ 9,00

# *Die Bananen Seite*



## *Bananen Becher*

Milcheis\*, Bananen-Stücken,  
Sahne<sup>A</sup>, Schokosoße  
€ 8,50

*Banana Split rustica*

Milcheis\*, Sahne<sup>A</sup>, Banane,  
Schokosoße, hausgem.

Nusskrokant<sup>D2</sup>

€ 9,00



*Banana La Bella*

Milcheis\*, Sahne<sup>A</sup>, Banane,  
versch. Früchte, hausgem.

Fruchtsoße

€ 12,00



A chocolate sundae in a glass dish, topped with chocolate sauce and shavings. In the background, a chocolate fountain is visible. The sundae is served in a clear glass dish with a white base. The chocolate sauce is drizzled over the ice cream, and chocolate shavings are scattered on top. The chocolate fountain is a decorative element in the background, with chocolate being poured into a pool at the bottom.

## *Schokoladen Becher*


Milcheis\*, Sahne<sup>A</sup>,  
Schokosoße,  
Schokoladenraspeln  
€ 7,50

## *Stracciatella Teller*

Stracciatellaeis\*, Belgischer  
Schokoladen überzog,  
Sahne<sup>A</sup>, Schokosoße,  
Schokoladenraspeln  
€ 7,50

A round, golden-brown cake with a white cream filling, decorated with Raffaello pralines. The cake is shown in a close-up view, with a white oval label overlaid on it.

*Raffaello Teller*  
Milcheis\*, Sahne<sup>A</sup>,  
Raffaello Pralinen<sup>18,A,C1,C3,D1,F</sup>,  
Batida de Cocolikör<sup>16</sup>  
€ 9,00

A round, dark chocolate cake with a white cream filling, decorated with Rocher pralines and hazelnut croquants. The cake is shown in a close-up view, with a white oval label overlaid on it.

*Rocher Teller*

Milcheis\*, Sahne<sup>A</sup>,  
Rocher Praline<sup>18,A,C1,D2,F</sup>,  
hausgem. Nusskrokant<sup>D2</sup>,  
Schokosoße  
€ 9,00



### *Giotto Teller*

Milcheis\*, Sahne<sup>A</sup>, Giotto  
Pralinen<sup>8,18,A,C1,C3,D2,F</sup>,  
hausgem. Nusskrokant<sup>D2</sup>,  
Karamellsoße<sup>1,2</sup>  
€ 9,00



### **Unser Tipp!**

### *Kinder Bueno Teller*

Gem. Eis\*, Sahne<sup>A</sup>, Kinder  
Bueno<sup>18,A,C1,D2,F</sup>, hausgem.  
Nusskrokant<sup>D2</sup>, Schoko- u. Nussoße<sup>D2</sup>  
€ 9,00





## *After Eight Teller*

Minz-\* u. Milcheis\*, Sahne<sup>A</sup>,  
After-Eight Pralinen<sup>17,A</sup>,  
Minz-<sup>1,2</sup> und  
Schokosoße  
€ 8,50



## **Unser Tipp!**

### *Oreo Teller*

Gem. Eis\*, Sahne<sup>A</sup>, Oreo Kekse<sup>18,A,C1,F</sup>,  
Schokosoße, Schokostreusel  
€ 8,50





**Unser Tipp!**

*Snickers Teller*

Gem. Eis\*, Sahne<sup>A</sup>,  
Snickers<sup>B,A,D2,E,F</sup>, Schoko- und  
Karamellsoße<sup>1,2</sup>, Erdnüsse<sup>E</sup>  
€ 9,00



**Unser Tipp!**

*Pistazien Teller*

Pistazien-\* u. Milcheis\*,  
Sahne<sup>A</sup>, Pistazie<sup>D4</sup>  
aus Bronte,  
Pistaziencreme<sup>C1,D4</sup>  
€ 10,50





*Karamell Becher*  
Milcheis\*, Sahne<sup>A</sup>,  
Karamellsoße<sup>1,2</sup> und  
hausgem. Nusskrokant<sup>D2</sup>  
€ 8,50



*Cookies Teller*  
Milcheis\*, Sahne<sup>A</sup>,  
Cookies-Plätzchen<sup>A,B,C1</sup>,  
Schokosoße  
€ 8,50

  
**Rizzi's**  
*Nuss Genuss*

*Nuss Becher*

Nusseis\*, Sahne<sup>A</sup>, Haselnüsse<sup>D2</sup>,  
Amarettolikör<sup>16,D1</sup>, hausgem.  
Nusskrokant<sup>D2</sup>  
€ 9,00

*Walnuss Becher*

Vanille-\* u. Nusseis\*,  
Sahne<sup>A</sup>, Walnüsse<sup>D3</sup>,  
Walnuss-Soße<sup>1,2,D3</sup>  
€ 9,00



## *Amaretto Becher*

Gem. Milcheis\*,  
Sahne<sup>A</sup>, Amarettini-Plätzchen<sup>B,D1</sup>,  
Amarettolikör<sup>16,D1</sup>  
€ 8,50



## *Coppa Nocciolina*

Versch. Nusseisorten\*,  
Sahne<sup>A</sup>, Nüsse<sup>D1,D2,D3,D4</sup>,  
hausgem. Nusskrokant<sup>D2</sup>,  
Amarettolikör<sup>16,D1</sup>  
€ 9,50



## *Malaga Becher*

Vanille-\* u. Malagaeis\*,  
Sahne<sup>A</sup>, eingelegte Rosinen<sup>16</sup>,  
Marsalawein<sup>16</sup>  
€ 8,50



## *Eierlikör Becher*

Vanille-\* u. Nusseis\*,  
Sahne<sup>A</sup>, Eierlikör<sup>1,16,B</sup>,  
Schokoladenraspeln  
€ 8,50



## *Mokka Becher*

Vanille-\* u. Cappuccinoeis\*,  
Sahne<sup>A</sup>, Kaffeebohnen<sup>9,A</sup>,  
MokkasöÙe<sup>1,2</sup>  
€ 8,50



## *Cappuccino Becher*

Vanille-\* u. Cappuccinoeis\*,  
Löffelbiscuits<sup>B,C1</sup>, Sahne<sup>A</sup>,  
1 heißen Espresso<sup>9</sup>, Kakaopulver  
€ 9,00



# Rizzi's Spaghetti

*ohne Abbildung*

## *Spaghetti Kiwi*

Vanilleeis\*, Sahne<sup>A</sup>, frische  
Kiwi, hausgem. Kiwisoße,  
weiße Schokoraspeln<sup>18,A,F</sup>  
€ 8,50



## *Spaghetti Joghurt*

Joghurteis\*, Sahne<sup>A</sup>, Naturjoghurt<sup>A</sup>,  
hausgem. Erdbeersoße, weiße  
Schokoraspeln<sup>18,A,F</sup>  
€ 8,50



## *Spaghetti Eis*

Vanilleeis\*, Sahne<sup>A</sup>,  
hausgem. Erdbeersoße,  
weiße Schokoraspeln<sup>18,A,F</sup>  
€ 7,50



## *Doppelter Spaghetti Eis*

Vanilleeis\*, Sahne<sup>A</sup>, hausgem.  
Erdbeersoße, weiße Schokoraspeln<sup>18,A,F</sup>  
€ 14,00



## *Spaghetti Yoghurette*

Joghurt-\* u. Erdbeereis, Sahne<sup>A</sup>,  
Yoghurette<sup>18,A,F</sup>, hausgem. Erdbeersoße,  
Schokoraspeln<sup>18,A,F</sup>  
€ 8,50



### *Spaghetti Erdbeer*

Vanilleeis\*, Sahne<sup>A</sup>, frische  
Erdbeeren, hausgem. Erdbeersoße,  
weiße Schokoraspeln<sup>18,A,F</sup>  
€ 8,50



### *Spaghetti Italia*

Vanilleeis\*, Sahne<sup>A</sup>,  
hausgem. Erdbeer- und Kiwisoße,  
weiße Schokoraspeln<sup>18,A,F</sup>  
€ 9,00



### *Spaghetti Germany*

Vanilleeis\*, Sahne<sup>A</sup>,  
hausgem. Erdbeer- und  
Schokosoße, Eierlikör<sup>1,16,B</sup>,  
weiße Schokoraspeln<sup>18,A,F</sup>  
€ 9,00



### *Spaghetti Schoko*

Vanilleeis\*, Sahne<sup>A</sup>, Schokosoße,  
weiße Schokoraspeln<sup>18,A,F</sup>  
€ 7,50



### *Spaghetti Bonito*

Vanilleeis\*, Sahne<sup>A</sup>,  
Bananenscheiben, Schokosoße,  
weiße Schokoraspeln<sup>18,A,F</sup>  
€ 8,50



### *Spaghetti Primavera*

Vanilleeis\*, Sahne<sup>A</sup>,  
versch. Früchte, hausgem.  
Erdbeersoße, weiße  
Schokoraspeln<sup>18,A,F</sup> € 9,50

### *Spaghetti Carbonara*

Nusseis\*, Sahne<sup>A</sup>, Nüsse<sup>D1-4</sup>,  
hausgem. Nusskrokant<sup>D2</sup>,  
Eierlikör<sup>1,16,B</sup>  
€ 9,00



### *Spaghetti Neri*

Schokoeis\*, Sahne<sup>A</sup>, Schokosoße,  
hausgem. Nusskrokant<sup>D2</sup>  
€ 8,50



### *Spaghetti Eierlikör*

Vanilleeis\*, Sahne<sup>A</sup>,  
Eierlikör<sup>1,16,B</sup>, hausgem.  
Nusskrokant<sup>D2</sup>  
€ 8,50





*Spaghetti Amarena*

Vanilleeis\*, Sahne<sup>A</sup>,  
Amarena Kirschen<sup>1</sup>  
aus Piemont,  
Amarenasoße<sup>1</sup>  
€ 8,50



*Spaghetti Waldfrucht*

Vanilleeis\*, Sahne<sup>A</sup>, frische  
Waldfrüchte, hausgem.  
Waldfruchtsoße,  
weiße Schokoraspeln<sup>18,A,F</sup>  
€ 9,50



*Lasagne Eis*

Vanilleeis\*, Sahne<sup>A</sup>, frische  
Heidelbeeren, hausgem. Erdbeersoße,  
weiße Schokoladenraspeln<sup>18,A,F</sup>  
€ 9,00

## *Pizza Italia*

Vanilleeis\*, frische Erdbeeren,  
Kiwi und Bananenscheiben,  
Sahne<sup>A</sup>, hausgem. Erdbeersoße  
€ 10,00



## *Pizza della casa*

Vanilleeis\*, frische  
Früchte der Saison, Sahne<sup>A</sup>,  
hausgem. Erdbeersoße  
€ 12,00

  
Gelato  
**Pizzi**  
EIS MANUFATUR

*ohne Abbildung*

### *Cassata*

Schokoladen-\*, Vanille-\* u. Nusseis\*,  
Sahne<sup>A</sup>, hausgem. Nusskrokant<sup>D2</sup>,  
Amarena Kirschen<sup>1</sup> aus Piemont  
eine halbgefrorene ital. Spezialität

€ 8,00

### *Macedonia*

Frische Früchte der Saison

€ 9,50

*Macedonia* + Joghurt  
+ € 1,00

### *Tartufo Cherry*

Schokoladeneis\*, Cherry Likör<sup>16</sup>,  
Sahne<sup>A</sup>, Amarena Kirsche<sup>1</sup> aus Piemont  
und Schokoladenraspeln

€ 8,00

### *Tartufo Eierlikör*

Nusseis\*, Eierlikör<sup>1,16,A</sup>, Sahne<sup>A</sup>,  
hausgem. Nusskrokant<sup>D2</sup>

€ 8,00





# Rizzi's Eis und Heiss

## *Heisse Liebe*

Vanilleeis\*, Sahne<sup>A</sup>, hausgem.  
heiße Himbeersoße, frische  
Himbeeren  
€ 9,00

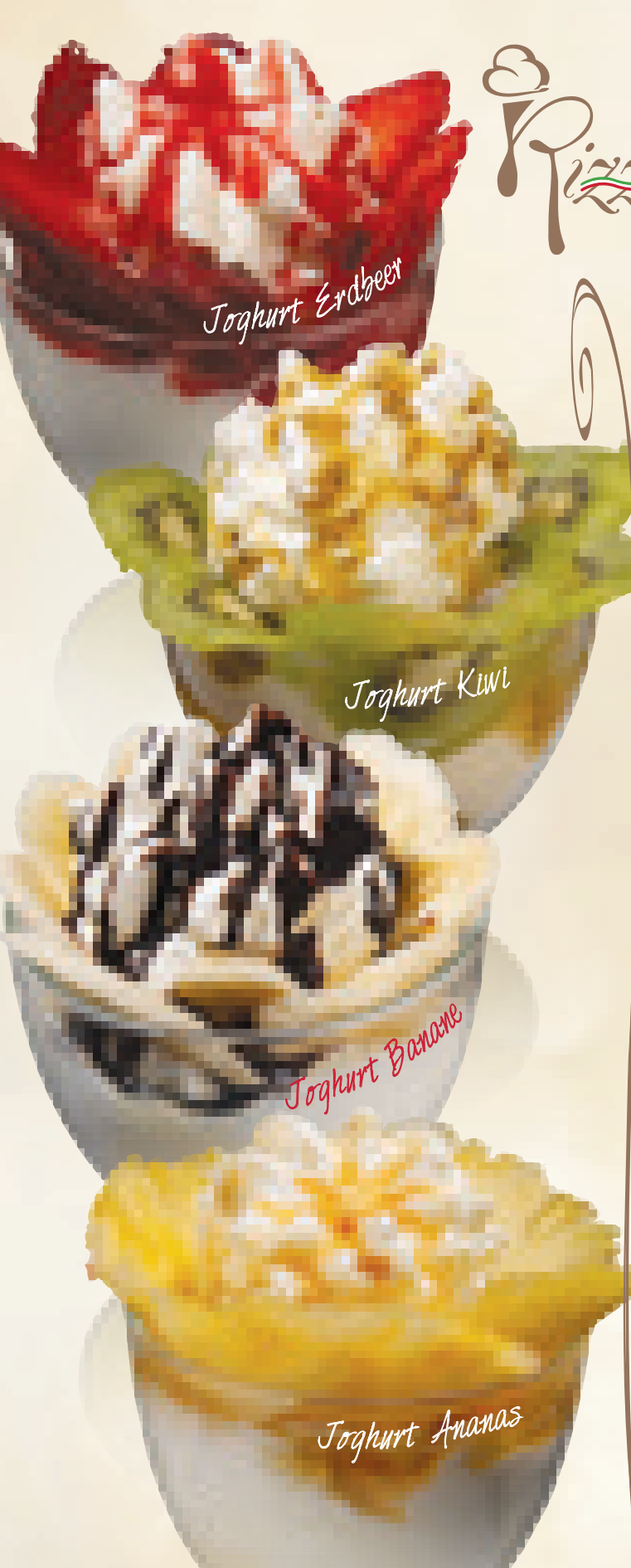


## *Schweden Becher*

Vanilleeis\*, Sahne<sup>A</sup>, heißer  
Apfelkompott, Apfelstücke und Zimt  
€ 8,50

mit Eierlikör<sup>1,16,B</sup> + € 1,00





# Rizzi's Joghurt

## Joghurt Erdbeer Becher

Vanilleeis\*, Naturjoghurt<sup>A</sup>, frische Erdbeeren, Sahne<sup>A</sup>, hausgem. Erdbeersoße  
€ 9,00

## Joghurt Kiwi Becher

Vanilleeis\*, Naturjoghurt<sup>A</sup>, Kiwi, Sahne<sup>A</sup>, hausgem. Kiwisoße  
€ 9,00

## Joghurt Banana Becher

Vanilleeis\*, Naturjoghurt<sup>A</sup>, Bananenscheiben, Sahne<sup>A</sup>, Schokosoße  
€ 9,00

## Joghurt Ananas Becher

Vanilleeis\*, Naturjoghurt<sup>A</sup>, frische Ananas, Sahne<sup>A</sup>, hausgem. Soße  
€ 9,00

## Joghurt Waldfrüchte Becher

Vanilleeis\*, Naturjoghurt<sup>A</sup>, frische Waldfrüchte, Sahne<sup>A</sup>, hausgem. Waldfruchtsoße  
€ 9,50

## Joghurt Frucht Becher

Vanilleeis\*, Naturjoghurt<sup>A</sup>, frische Früchte, Sahne<sup>A</sup>, Amarenasoße<sup>1</sup>  
€ 9,50

## Joghurt Amarena Becher

Vanilleeis\*, Naturjoghurt<sup>A</sup>, Amarena Kirschen<sup>1</sup> aus Piemont, Sahne<sup>A</sup>  
€ 9,00

## Joghurt Greco Teller

Vanilleeis\*, Griechischer Joghurt<sup>A</sup>, Honig, versch. Nüsse<sup>D1-4</sup>  
€ 9,00



*Joghurt Amarena*



*Joghurt Waldfrüchte*



*Joghurt Früchte*



*Joghurt Greco*



# Milchmix

Milch Mix<sup>A</sup>

Eis\* nach Wahl

Normal 0,3l  
€ 5,00

Gross 0,5l  
€ 7,00



## Amarena Shake

Amarenaeis\*, Sahne<sup>A</sup>,  
Amarenakirschen<sup>1</sup>,  
Amarenasoße<sup>1</sup>  
€ 8,00

## Waldfrüchte Shake

Erdbeereis\*, Sahne<sup>A</sup>, frische  
Waldfrüchte, hausgem.  
Waldfruchtsoße  
€ 8,00

## Erdbeer Shake

Erdbeereis\*, Sahne<sup>A</sup>,  
frische Erdbeeren,  
hausgem. Erdbeersoße  
€ 8,00

Rizzi's Shake



### *Oreo Shake*

Gem. Eis\*, Sahne<sup>A</sup>, Oreo Kekse<sup>18,A,C1,F</sup>,  
Schokosoße, Schokostreusel  
€ 8,00

### *Kinder Bueno Shake*

Gem. Eis\*, Sahne<sup>A</sup>, Kinder Bueno<sup>18,A,C1,D2,F</sup>,  
hausgem. Nusskrokant<sup>D2</sup>, Schokosoße  
€ 8,00

### *Kinder Riegel Shake*

Gem. Eis\*, Sahne<sup>A</sup>,  
Schokoriegel<sup>18,A,F</sup>, Schokosoße  
€ 8,00

### *Banana Shake*

Bananeneis\*, Sahne<sup>A</sup>,  
Bananenscheiben, Schokosoße  
€ 8,00

### *Karamell Shake*

Crème brûlée Eis\*,  
Sahne<sup>A</sup>, Karamellstücke<sup>1,A,C1,F</sup>,  
Karamellsoße<sup>1,2</sup>  
€ 8,00

### *Nuss Shake*

Milcheis\*, Sahne<sup>A</sup>,  
versch. Nüsse<sup>D1-3</sup>,  
Nusssoße  
€ 8,00

### *Cookies Shake*

Milcheis\*, Sahne<sup>A</sup>, Cookies-  
Plätzchen<sup>A,B,C1</sup>, Schokosoße  
€ 8,00



# Eiskaffee & Eisschokolade

## Eiskaffee

Vanille-\* u. Cappuccinoeis\*  
mit kalter Kaffee<sup>9</sup> gemixt  
€ 7,00

## Eisschokolade

Schokoeis\* mit Milch<sup>A</sup> und Kakao<sup>A</sup>  
gemixt, Sahne<sup>A</sup>  
€ 7,00

## mit Geschmack

### Eisschokolade Karamell

Schokoeis\* mit Milch<sup>A</sup> und Kakao<sup>A</sup>  
gemixt, Sahne<sup>A</sup>, Karamellsoße<sup>1,2</sup>  
€ 8,00

### Eisschokolade Amaretto

Schokoeis\* mit Milch<sup>A</sup> und Kakao<sup>A</sup>  
gemixt, Sahne<sup>A</sup>, Amarettolikör<sup>16,D1</sup>,  
Amaretti<sup>B,D1</sup>  
€ 8,00

### Eisschokolade Baileys

Schokoeis\* mit Milch<sup>A</sup> und Kakao<sup>A</sup>  
gemixt, Sahne<sup>A</sup>, Baileyslikör<sup>1,9,16,A</sup>  
€ 8,00

### Eiskaffee Karamell

Vanille-\* u. Cappuccinoeis\*  
mit kalter Kaffee<sup>9</sup> gemixt, Sahne<sup>A</sup>,  
Karamellsoße<sup>1,2</sup>  
€ 8,00

### Eiskaffee Amaretto

Vanille-\* u. Cappuccinoeis\*  
mit kalter Kaffee<sup>9</sup> gemixt, Sahne<sup>A</sup>,  
Amarettolikör<sup>16,D1</sup>, Amaretti<sup>B,D1</sup>  
€ 8,00

### Eiskaffee Baileys

Vanille-\* u. Cappuccinoeis\*  
mit kalter Kaffee<sup>9</sup> gemixt, Sahne<sup>A</sup>,  
Baileyslikör<sup>1,9,16,A</sup>  
€ 8,00



# Eisgetränke

## *Sorbetto Erdbeer*

Erdbeereis, Wodka<sup>16</sup>,  
Prosecco<sup>16,G</sup>  
€ 8,50

## *Sorbetto*

Zitroneis, Wodka<sup>16</sup>,  
Prosecco<sup>16,G</sup>  
€ 8,50

## *Prosecco Becher*

Prosecco<sup>16,G</sup> mit Zitroneneis  
€ 8,50

## *Flipper*

Vanilleeis\*, Sahne<sup>A</sup>,  
Natur Orangensaft,  
Amarenakirsche<sup>1</sup>,  
Amarenaße<sup>1</sup>  
€ 8,00

## *Mangia & Beri*

Vanilleeis\*, Natur Orangensaft,  
frische Früchte  
€ 9,00  
mit Prosecco<sup>16,G</sup>  
+ € 1,00



Waffelteig enthält Milch-Laktose<sup>A</sup>,  
Eier<sup>B</sup> und Gluten<sup>C1</sup> aus Weizen.



# Frische Heisse Pizzi's Waffeln

*Waffel Erdbeer*  
mit Erdbeeren, Sahne<sup>A</sup>  
und Vanilleeis\*  
€ 8,50



*Waffel Puderzucker*  
€ 3,50  
mit Sahne<sup>A</sup> und Vanilleeis\*  
€ 6,00



*Waffel Italia*  
mit Kiwi, Erdbeeren, Sahne<sup>A</sup>,  
versch. Soßen<sup>1,2</sup> und Eis\*  
€ 9,00



*Waffel Waldfrüchte*  
mit frischen Waldfrüchte, Sahne<sup>A</sup>  
und Joghurteis\*  
€ 9,00



*Waffel Kirschen*  
mit Kirschen, Sahne<sup>A</sup>  
und Vanilleeis\*  
€ 7,50



*Waffel Schoko*  
mit Schokolade, Sahne<sup>A</sup>  
und Vanilleeis\*  
€ 7,50

*Waffel Banane*  
mit Banane, Eierlikör<sup>1,16,B</sup>,  
Sahne<sup>A</sup>, Eis\* und Zimt  
€ 8,50



*Waffel Apfelmus*  
mit Apfelmus, Sahne<sup>A</sup>,  
und Vanilleeis\*  
€ 8,50



*Waffel Spaghetti*  
mit Spaghetti Eis  
(Vanilleeis\*, Erdbeersaße, weiße  
Schokoraspeln<sup>18,A,F</sup>) und Sahne<sup>A</sup>,  
€ 8,50

ZUSATZSTOFFE: 1) mit Farbstoff; 1a) bei Azofarbstoffen: E102 - E104 - E110 - E122 - E124 - E129  
Kann Aktivität und Aufmerksamkeit bei Kindern beeinträchtigen. 2) mit Konservierungsstoff;  
3) mit Antioxydationsmittel; 8) mit Milcheiweiß; 9) Koffeinhaltig; 10) Chininhaltig; 11) gewachst;  
13) enthält eine Phenylalaninquelle; 16) mit Alkohol; 17) Säuerungsmittel; 18) Vanillin



# Kalte Getränke

Wasser S.Pellegrino	0,25 l	€ 3,00
Wasser Acqua Panna Still	0,25 l	€ 3,00
Coca Cola <sup>1,3,9</sup> /Light <sup>1,3,9,13,17</sup> /Zero <sup>1,3,13</sup>	0,25 l	€ 3,00
Apfelschorle	0,25 l	€ 3,00
S. Pellegrino Zitrone	0,20 l	€ 3,50
S. Pellegrino Orange	0,20 l	€ 3,00
Frisch gepresster Orangensaft	0,25 l	€ 6,50

# Spirituosen

Averna <sup>16</sup>	2 cl	€ 4,00
Grappa <sup>16</sup>	2 cl	€ 4,00
Amaretto <sup>16,D1</sup>	2 cl	€ 4,00
Sambuca Molinari <sup>16</sup>	2 cl	€ 4,00
Baileys <sup>1,9,16,A</sup>	2 cl	€ 4,00

# Wein & Spritz

Glas Spritz Aperol <sup>1a,10,16,G</sup>	0,20 l	€ 7,50
Fragolino	0,20 l	€ 8,50
Prosecco <sup>16,G</sup> , Erdbeerfrucht und Erdbeersoße		
Glas Prosecco Valdobbiadene <sup>16,G</sup>	0,15 l	€ 7,50
Rotwein Carbenet Frank <sup>16,G</sup>	0,15 l	€ 7,50
Weisswein Pinot Grigio <sup>16,G</sup>	0,15 l	€ 7,50
Weisswein Sauvignon <sup>16,G</sup>	0,15 l	€ 7,50



# Warme Getränke

Espresso	€ 2,50
Espresso Macchiato	€ 2,70
Espresso Doppio	€ 3,90
Espresso Doppio Macchiato	€ 4,20
Espresso Corretto	€ 3,50
Kaffee Crema	€ 3,30
Doppio Kaffee Crema	€ 5,20
Tasse Cappuccino mit Sahne	€ 3,50
Tasse Cappuccino mit Milch	€ 3,50
Milchkaffee	€ 4,50
Latte Macchiato	€ 4,50
Tasse Schokolade	€ 3,50
Tasse Schokolade mit Sahne	€ 4,50
Glas Tee versch. Sorten <b>HCB</b>	€ 3,50
Affogato	€ 5,00
Affogato Doppio	€ 6,00

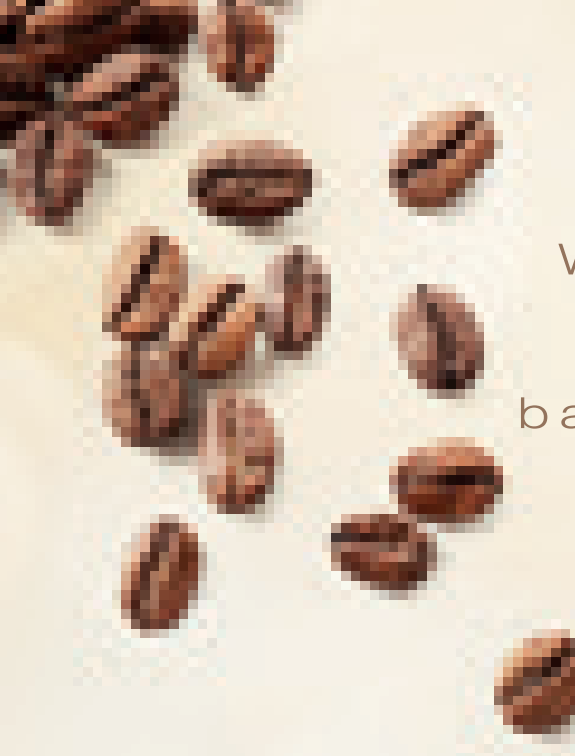
Für unsere Kaffeespezialitäten verwenden wir frische-Regionale Vollmilch vom Hof Große-Kintrup

Cappuccino, Lattemacchiato und Kakao mit Lactose auch Laktosefrei € 0,50 mehr und Hafermilch € 0,80 mehr

Auf Wunsch alle Kaffeegetränke auch koffeinfrei € 0,50 mehr

*Tiramisu*<sup>9,A,B,C1</sup>  
Hausgemacht nach  
eigenen Rezept  
€ 7,50





Wir danken für Ihren  
Besuch und freuen  
uns auf ein  
baldiges Wiedersehen!

*Crazie e Arrivederci...!*



*Inh. Rizzi Daniel*

Osnabrücker Strasse 1  
49170 Hagen a T.W.  
Tel. 05401 9192



Sämtliche Preise inkl. Bedienung und MWST. Die photographische Zusammensetzung der Eisspezialitäten kann im Falle eines Mangels an Früchten oder Gläsern, sowie Saisonbedingt geringfügig von den Abbildungen abweichen.

[www.eiskarte-nordesign.de](http://www.eiskarte-nordesign.de) - Italy - Lüneburg/Adendorf - 2023 © - Nachdruck verboten

FAMILIENTRADITION SEIT 1973